



Deutsches
Rotes
Kreuz

DRK-Kreisverband
Zollernalb e. V.

„Ich finde, wenn schon einmal mein Leben gerettet werden muss, dann sollte es jemand tun, der das auch kann. Notruftasten gibt es viele. Aber wichtig ist doch: Was steckt dahinter? Bei mir ist es das Rote Kreuz.“

Die Hausnotruf-Checkliste

Wir scheuen keinen Vergleich! Die Rotkreuz-Pluspunkte:

- Unsere Hausnotrufzentrale im Zollernalbkreis ist 24 h 365 Tage besetzt
- Für Einsätze und Hilfeleistungen sind wir 24 h erreichbar
- Sichere Schlüsselaufbewahrung – Ihr Hausschlüssel wird bei uns vertrauensvoll hinterlegt
- Ihre DRK-Hausnotrufzentrale ist ganz in Ihrer Nähe
- Individuelle, persönliche Beratung, auch zu Leistungen der Pflegekasse
- Wir sind ein preisgünstiger Hausnotruf-Anbieter
- Neuanschluss innerhalb von wenigen Tagen
- Unsere Mitarbeiter sind fach- und sachkundig ausgebildet. Fort- und Weiterbildungen sind für uns selbstverständlich
- Nach Anschluss des Gerätes rufen wir Sie nach ca. 4 Wochen noch einmal an und besprechen mit Ihnen offene Fragen, Wünsche oder Anregungen
- Sicherheit hat bei uns oberste Priorität! Deshalb ist Qualität uns sehr wichtig. Unser Hausnotruf ist nach der DIN ISO 9001:2015 zertifiziert
- Kurze Kündigungsfristen – jeweils zum Monatsende
- Weitere Serviceleistungen aus einer Hand, z.B. MenüService

Hausnotruf.

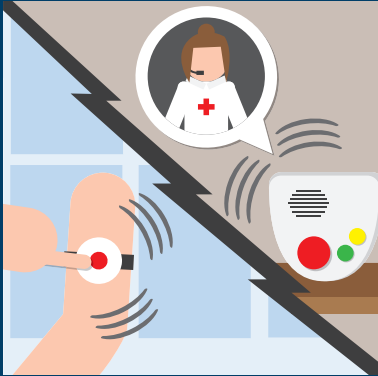
Bunter, sicherer, unbeschwerter.

DRK-Kreisverband Zollernalb e. V. · Henry-Dunant-Straße 1-5 · 72336 Balingen
Tel.: 07433 / 90 99 - 55 · hausnotruf@drk-zollernalb.de · www.drk-zollernalb.de

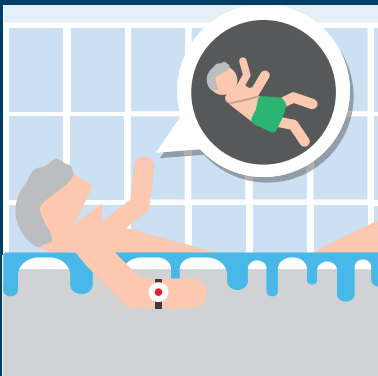
So funktioniert ihr DRK-Hausnotruf:



Sie sind in einer Notlage, in der Sie sich nicht selbst helfen können.



Sie lösen mit Ihrem Handsender den Notruf aus. Ihre DRK-Hausnotrufzentrale meldet sich und spricht mit Ihnen über Ihre Notlage.



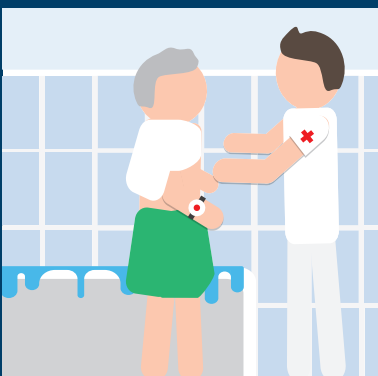
Dabei können Sie innerhalb Ihrer Wohnung über die Freisprechanlage einfach in den Raum sprechen.



Je nach Erfordernis und nach Ihren Wünschen wird sofort informiert:

- eine Person Ihrer Wahl,
- Ihr Hausarzt,
- Pflegedienst,
- der Rettungsdienst

Wenn erforderlich, bleibt die Hausnotrufzentrale solange mit Ihnen in Kontakt, bis Hilfe eingetroffen ist.



Sie können auch Ihre Schlüssel beim DRK hinterlegen, damit der DRK-Bereitschaftsdienst vor Ort schnell Hilfe leisten kann.

Der Hausnotruf vom Deutschen Roten Kreuz.

Seit über 150 Jahren setzt das Rote Kreuz die Maßstäbe, wenn es um die Rettung von Menschenleben, Hilfe in der Not und die Erhaltung der Menschenwürde geht. Der Hausnotruf ist dafür ein gutes Beispiel. Geht es um Ihre Sicherheit, kennt das Deutsche Rote Kreuz keine Kompromisse.

So funktioniert Ihr Hausnotrufergerät.



Ein Druck auf die **Notfalltaste 1** oder den **Funksender 2** baut eine direkte Verbindung zur rund um die Uhr besetzten Hausnotrufzentrale auf. Das Gespräch erfolgt über eine integrierte **Freisprecheinrichtung 3**.

Zusätzliche Sicherheit gibt auf Wunsch die **Tagestaste 4** in Verbindung mit einem Kontaktmelder. Diese wird täglich gedrückt, um zu signalisieren: alles in Ordnung! Bleibt die Meldung aus, schlägt das Hausnotrufgerät automatisch Alarm. Bei längerer geplanter Abwesenheit kann die Tages-tastenfunktion über eine **An-/Abmeldetaste 5** zeitweise deaktiviert werden.